

# WIFI

## Kampen mot analfabetism

### VERKTYG FÖR KOMPETENSBEDÖMNING

#### FÖRKLARING AV VERKTYGSSATSEN

Den här verktygssatsen kommer att leda till skapandet av verktygslådan för kompetenskartan och förklarande intervjuvägledning. Utifrån resultaten som samlades in i studiecirkelarna kommer vi att skapa innehållet i kompetenskartan i form av exakta indikatorer och deskriptorer för att utvärdera de personer som genomför seminarierna om analfabetism på färdighetskartan. Faktum är att människor först kommer att placera sig själva på kartan enbart utifrån kunskap om deskriptorerna, och sedan kommer en extern person, såsom en utbildare, att följa med personen för att göra en andra placering med hjälp av deras självbedömning och med sin expertis. Det här tillvägagångssättet gör det möjligt att kvalificera de framsteg som har gjorts under de tematiska seminarierna, samtidigt som det också hjälper eleven att själv förklara sina framsteg.

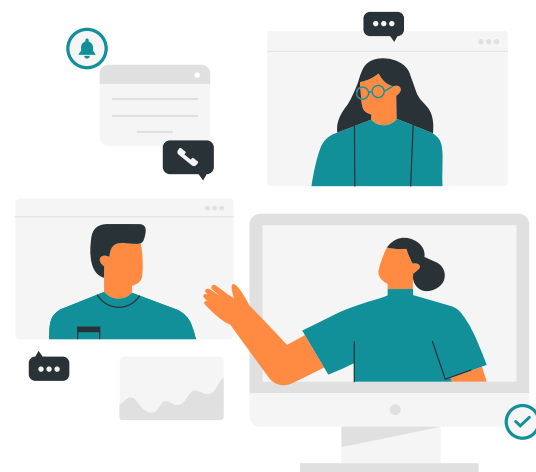
Skapandet av kartan med tydliga indikatorer och deskriptorer samt vägledande läs- och skrivkunighet är väldigt värdefullt för oss eftersom att det innebär att kompetenskartan kan genomföras på alla områden där analfabetismen bekämpas och utan att ändra innehållet. Det säkerställer ett brett genomförande.



FIGHT AGAINST  
ILLITERACY

#### NYHETSREVETS INNEHÅLL:

- Förklaring av verktygssatsen
- Innehållet i verktygssatsen



## INNEHÅLLET I VERKTYGSSATSEN

Huvudsyftet är att fastställa en metod för att utvärdera en person som utvecklar sin läs- och skrivkunnighet med användning av den fastställda kompetenskartan genom självpositionering och vägled positionering.

Genom att göra den här bedömningen innan och efter seminariet kan de som använder metoden visa exakt vilken effekt och inverkan metoden har på någons kompetenser.

*Innan:* Erkännande och en första bedömning av kompetenser.

*Efter:* Erkännande och slutlig utvärdering av de förvärvade/utvecklade kompetenserna.

Verktvg:

- Kompetenskartan.
- Individuell intervju.

Utifrån de utvärderade kompetenserna och de framsteg som görs kan vi avgöra om det är möjligt att integrera utbildningar eller arbete genom en förklarande intervju.

I verktygssatsen kan du hitta följande komponenter:

- En kompetenskartan som ska skrivas ut dubbelsidigt, så att graderingen och ikonerna finns på ena sidan och den förklarande skriftliga matrisen med kompetenserna på motsvarande baksida.
- Ett beskrivningsblad för kompetenskartan som motsvarar alla kompetenser i det ovannämnda verktyget.
- En fullständig läroplan med tidsbestämda seminarier för att förvärva färdigheterna på fyra seminarier.
- En uppsättning aktiviteter som är färdiga att genomföras i samband med seminarier.

*För mer information om projektet, klicka på följande länk:*

<https://wifi.projectlibrary.eu/>



FIGHT AGAINST  
ILLITERACY

### NYHETSBRVETS INNEHÅLL:

- Förklaring av verktygssatsen
- **Innehållet i verktygssatsen**