

# WIFI Fight against illiteracy



FIGHT AGAINST  
ILLITERACY

## TALLER PILOTO DE WIFI

La última fase del proyecto, el Taller de WIFI, ha tenido como objetivo pilotar y probar el mapa de competencias, el conjunto de herramientas y los ejercicios y actividades diseñadas en el resultado anterior del proyecto.

En primer lugar, el plan de formación de 90 horas de duración se finalizó con la contribución de las organizaciones socias del proyecto. Tras la finalización del plan que contiene todas las herramientas necesarias para la evaluación de competencias antes y después del taller, así como ejercicios y el diseño de los talleres, las organizaciones socias llevaron a cabo el pilotaje con personas adultas sin estudios en sus respectivos países.

### CONTENIDO DEL BOLETÍN:

- Taller piloto de WIFI
- Taller piloto de las organizaciones socias
- Próximas etapas del proyecto



# WIFI Fight against illiteracy



FIGHT AGAINST  
ILLITERACY

## TALLER PILOTO DE LAS ORGANIZACIONES SOCIAS

### Osengo, Francia

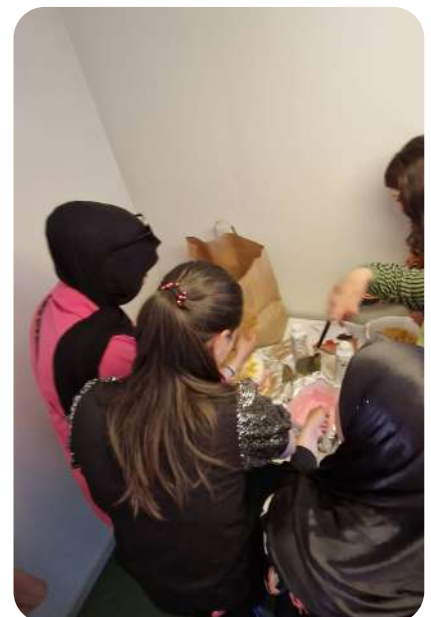
Se centraron principalmente en las personas que habían asistido previamente a sus programas de formación o que habían manifestado interés por las oportunidades de desarrollo de competencias.

Perfil de las personas participantes:

- Tamaño del grupo: el taller piloto de WIFI contó con un grupo de 15 participantes.
- Motivación: los/as participantes estaban muy motivados/as, impulsados/as por su fuerte deseo de integrarse en la sociedad de forma más eficaz y actualizar sus capacidades para mejorar su vida personal y profesional.
- Género: entre las personas participantes había 4 hombres y 11 mujeres.
- Rango de edad: los/as participantes tenían entre 20 y 40 años.

### CONTENIDO DEL BOLETÍN:

- Taller piloto de WIFI
- Taller piloto de las organizaciones socias
- Próximas etapas del proyecto



# WIFI Fight against illiteracy



## TALLER PILOTO DE LAS ORGANIZACIONES SOCIAS

### Folkuniversitet, Suecia

Las participantes eran mujeres de origen migrante. La mayoría nunca había estado matriculada en un programa educativo, encontrándose en situación de analfabetismo o analfabetismo funcional.

Perfil de las personas participantes:

- Tamaño del grupo: 30 participantes. Dado que la mayoría tenía que asistir a otros cursos obligatorios, sólo 16 pudieron quedarse hasta el final de los talleres.
- Motivación: las participantes estaban muy motivadas. Tenían un gran deseo de asistir a los talleres WIFI, hasta el punto de que algunas dejaron de asistir a otros cursos para asistir a los talleres. Querían trabajar sus competencias con el enfoque no tradicional de WIFI.
- Género: todas las participantes eran mujeres.
- Rango de edad: de 30 a 40 años, y sólo 2 tenían más de 50 años.

### CONTENIDO DEL BOLETÍN:

- Taller piloto de WIFI
- Taller piloto de las organizaciones socias
- Próximas etapas del proyecto



# WIFI Fight against illiteracy



## TALLER PILOTO DE LAS ORGANIZACIONES SOCIAS

### Euroform RFS, Italia

El proceso de reclutamiento para el taller piloto de WIFI en Turín fue un esfuerzo coordinado y estratégico para identificar y seleccionar a las personas participantes adecuadas. Los lugares elegidos, como los centros de acogida de migrantes y las asociaciones, fueron puntos clave para llegar a las participantes que podrían beneficiarse de este programa.

Perfil de las personas participantes:

- Tamaño del grupo: el grupo de participantes estaba compuesto por unas 20 personas.
- Motivación: adquirir nuevas competencias técnicas, mientras que otras vieron el taller como una oportunidad para mejorar su comunicación y adaptación a la sociedad local, ya que su conocimiento limitado del idioma planteaba dificultades para su integración.
- Género: 20 mujeres.
- Rango de edad: entre 30 y 60 años.

### CONTENIDO DEL BOLETÍN:

- Taller piloto de WIFI
- Taller piloto de las organizaciones socias
- Próximas etapas del proyecto



# WIFI Fight against illiteracy



## TALLER PILOTO DE LAS ORGANIZACIONES SOCIAS

### Asociación Caminos, España

Primero publicaron la convocatoria en los perfiles en redes sociales de la organización, tanto en Facebook como en LinkedIn, orientada no tanto a potenciales participantes, sino a las redes de profesionales que *Caminos* conoce y que trabajan con el público objetivo al que se dirige el proyecto.

### Perfil de las personas participantes:

- Tamaño del grupo: reunieron a 12 personas para formar parte del pilotaje de WIFI.
- Motivación: la gran mayoría de las personas participantes buscaba tener la oportunidad de adquirir nuevas competencias, ya que no habían tenido acceso a la educación o tuvieron que abandonar los estudios muy pronto.
- Género: 11 mujeres y 1 hombre.
- Rango de edad: entre 20 y 50 años.

### CONTENIDO DEL BOLETÍN:

- Taller piloto de WIFI
- Taller piloto de las organizaciones socias
- Próximas etapas del proyecto



# WIFI Fight against illiteracy



## TALLER PILOTO DE LAS ORGANIZACIONES SOCIAS

### Compass GmbH, Austria

La selección se basó en la identificación de personas con aptitudes para aprender nuevas habilidades y competencias. Compass realizó una revisión de las tareas a fin de garantizar que los/as candidatos/as tuvieran la motivación y el compromiso necesarios para participar eficazmente en el proceso de pilotaje.

### Perfil de las personas participantes:

- Tamaño del grupo: 12 personas participaron en el taller piloto de WIFI.
- Motivación: reconocer los diversos estilos y preferencias de aprendizaje, conocer nuevos materiales de formación y actividades que les permitan adquirir conocimientos básicos y conciencia profesional.
- Género: 9 mujeres y 3 hombres.
- Rango de edad: participantes de entre 30 y 50 años.

### CONTENIDO DEL BOLETÍN:

- Taller piloto de WIFI
- Taller piloto de las organizaciones socias
- Próximas etapas del proyecto



# WIFI Fight against illiteracy



FIGHT AGAINST  
ILLITERACY

## PRÓXIMAS ETAPAS DEL PROYECTO

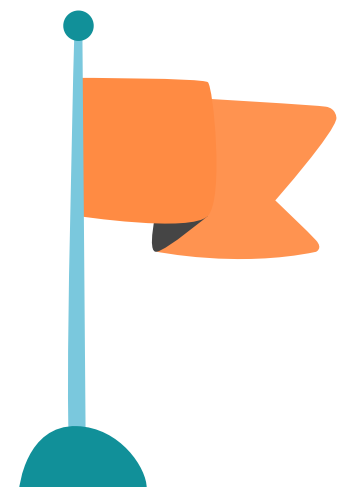
La próxima etapa del proyecto consistirá en elaborar un informe transnacional basado en los informes nacionales de las organizaciones socias del proyecto para destacar los procesos de pilotaje en los países participantes como una buena práctica.

El informe transnacional estará disponible en la página web del proyecto WIFI e irá especialmente dirigido a profesorado de EFP, formadores/as y personal mentor en el desarrollo de formaciones.

WIFI concluirá con los eventos multiplicadores que las organizaciones socias organizarán en sus respectivos países para dar a conocer todo el trabajo que se ha hecho en el marco del proyecto.

### CONTENIDO DEL BOLETÍN:

- Taller piloto de WIFI
- Taller piloto de las organizaciones socias
- Próximas etapas del proyecto



Para obtener más información sobre el proyecto puede hacer clic en el siguiente enlace: <https://wifi.projectlibrary.eu/>